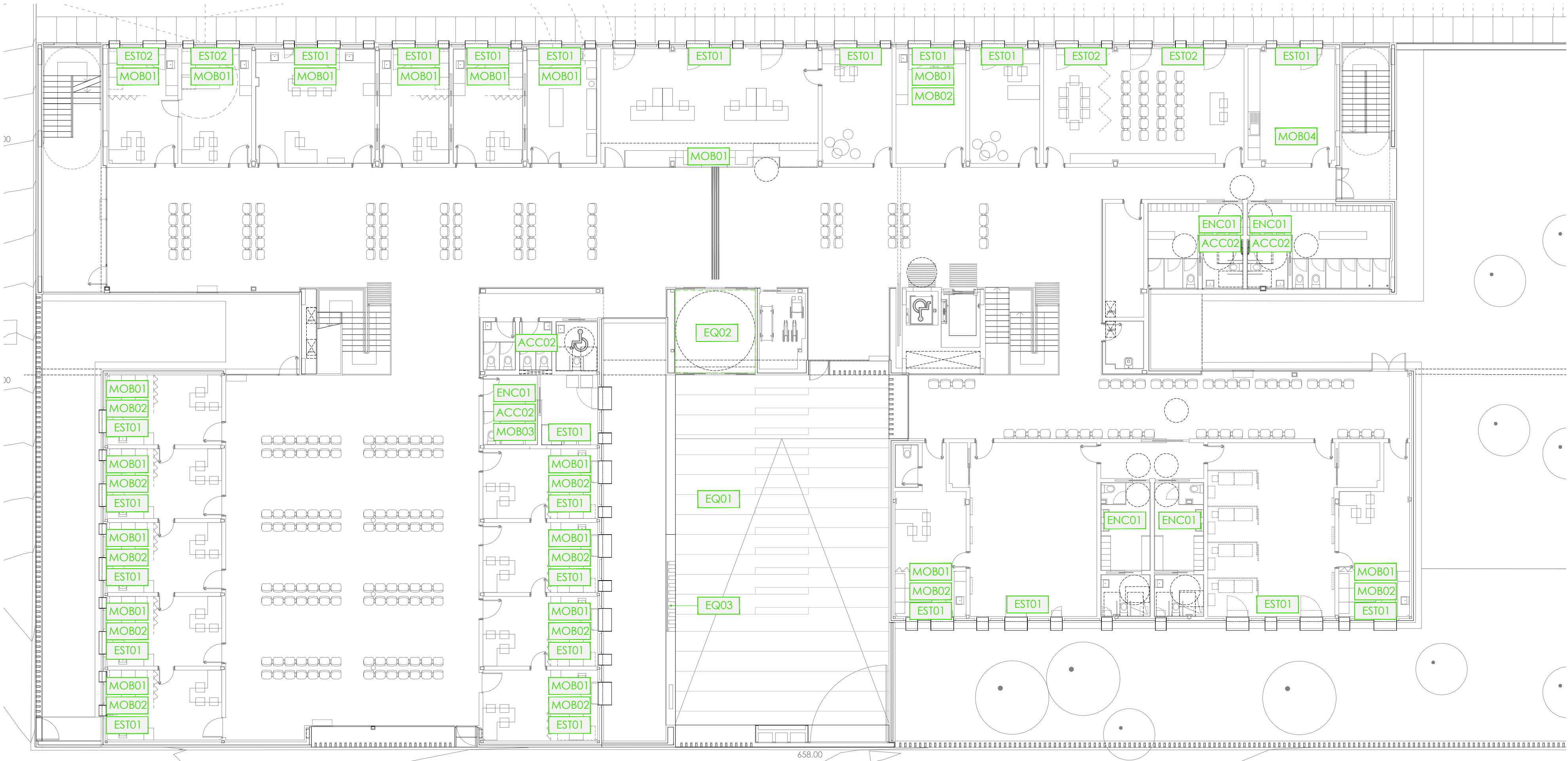
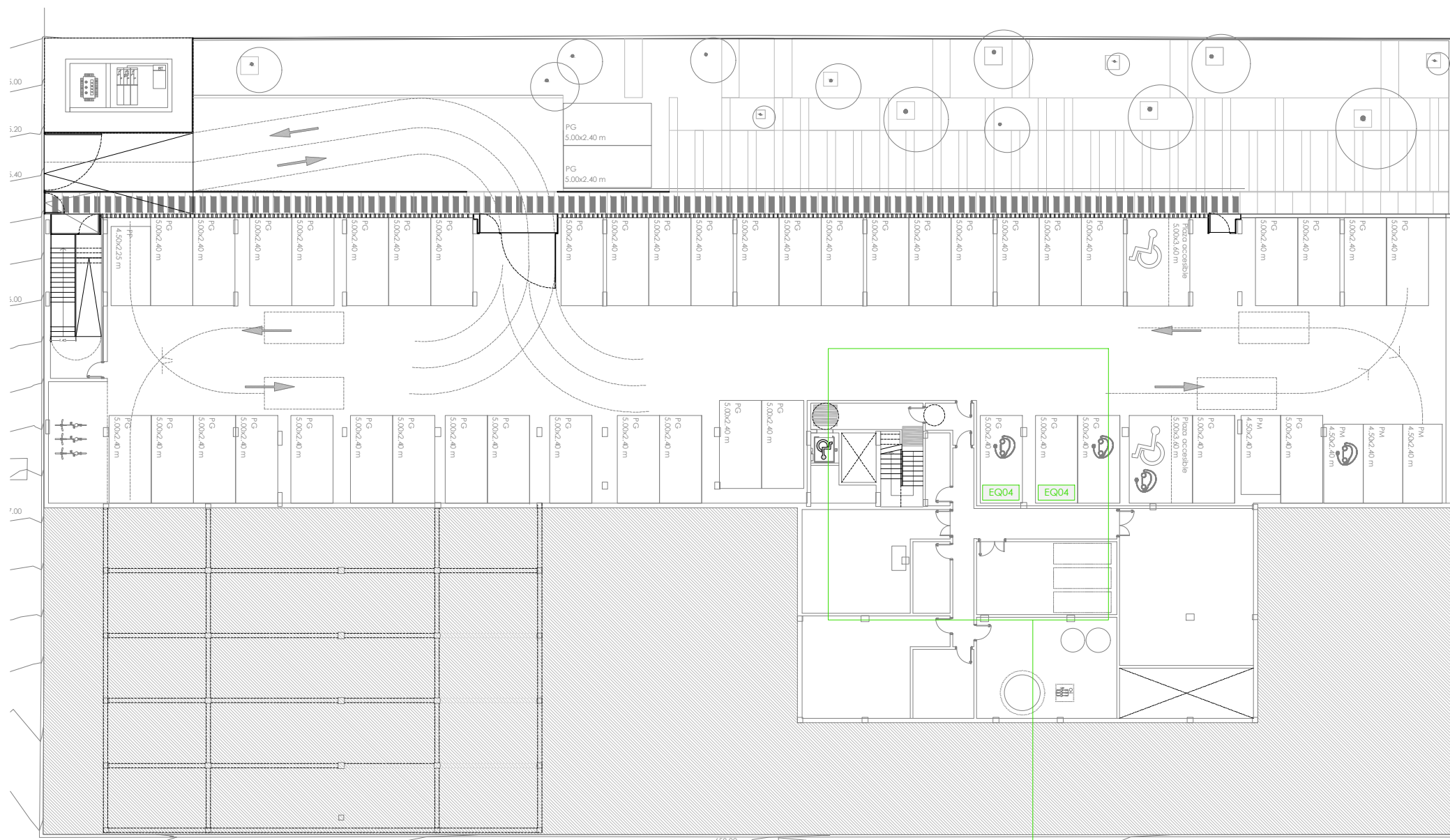


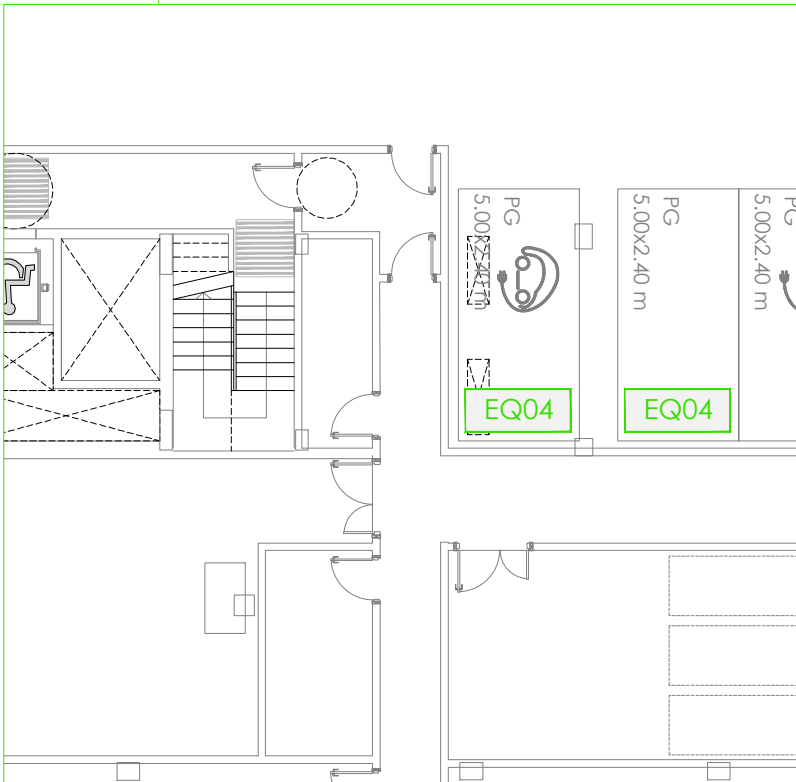
PLANTA PRIMERA ----- E: 1/150



PLANTA BAJA ----- E: 1/150



PLANTA SÓTANO ----- E: 1/300



PLANTA SÓTANO (Zona seleccionada) ----- E: 1/150

## LEYENDA EQUIPAMIENTO Y MOBILIARIO

### MOBILIARIO:

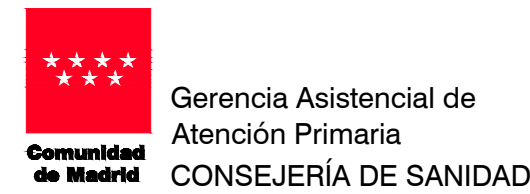
- MOB0. MOSTRADOR DE ATENCIÓN AL PÚBLICO  
(Ver plano: Detalle de mostrador)
- MOB1. MUEBLE BAJO ENCIMERA  
Con balda interior.  
En consultas (Ver plano de consulta tipo)
- MOB2. MUEBLE TAQUILLA  
Con cerradura y balda intermedia baja  
En consultas y despacho social  
(Ver plano de consulta tipo)
- MOB3. MUEBLE CAMBIADOR  
En aseo pediátrico
- MOB4. MUEBLE BAJO + VITRINA ALTA CORRIDA  
Con espacio para el frigorífico  
En sala de personal

### EQUIPAMIENTO:

- EST01. ESTORES  
En consultas, despachos, zona administrativa y de tratamiento
- EST02. ESTORES OPACOS  
En sala de ecografía y sala de reuniones
- ENC01. ENCIMERA DE LAVABOS
- ACC01. ACCESORIOS DE ASEOS (Ver notas: 2º)
- EQ01. MÁSTILES DE BANDERAS
- EQ02. FELPUDO TÉCNICO TEXTIL/CAUCHO
- EQ03. APARCA BICICLETAS  
En acceso al edificio
- EQ04. CARGADORES ELÉCTRICOS PARA VEHÍCULOS  
En aparcamiento, en las plazas correspondientes
- EQ05: INSTALACIÓN DE BUCLE MAGNÉTICO  
En recepción

### NOTAS: Se incluyen:

1. Encimeras de KRION EAST 1100 K-LIFE DE 12 mm o SIMILAR.
2. Topes en todas las puertas (en medición de carpinterías)
3. Accesorios de aseos (\*)
  - Dosificador automático de jabón
  - Dispensador de papel higiénico
  - Secamanos con sensor electrónico.
  - Percheros de pared
  - Escobilleros
  - Espejos
3. Equipamiento necesario para el cumplimiento del CTE DB-SUA (Ver plano de accesibilidad)
4. Mandos de garaje (en medición de carpinterías)
5. Preinstalación de botón antipánico en todas las consultas
6. Sistema de alarma de seguridad
7. Amaestramiento de llaves (ver plano correspondiente)



PROYECTO: BÁSICO Y DE EJECUCIÓN PARA

## CENTRO DE ATENCIÓN PRIMARIA VALDEBEBAS

SITUACIÓN  
Avenida Secundino Zuazo 80, Madrid. CP 28055

## PLANO ARQUITECTURA EQUIPAMIENTO Y MOBILIARIO

# 24.A24

PROPIEDAD  
Unidad de Infraestructuras de la Gerencia Asistencial de Atención Primaria, Servicio Madrileño de Salud c/ San Martín de Porres 6, 28035, Madrid

ARQUITECTOS  
GEOTECNIA, ESTRUCTURAS Y ARQUITECTURAS S.L.P.  
Ignacio Marqués Martínez, Juan Mochales Soto  
Israel Balboa Garrido, Carmen Hernández Sánchez

DINA1  
ESCALA 1/150; 1/300

FECHA julio 2021

REVISADO